



# TEXTIL · HEMSLÖJD · VÄVA

## Gluggväv Vemdalen



*Idé och utförande: Ingela Fredell, Hemslojdskonsulenterna Jämtlands län och Hanna-Kristine Lindström, vävare.*

### **HISTORIK**

Under en hög av trasmattor på hembygdsgården i Vemdalen hittades denna väv vävd i plattväv som en gång suttit på en fäll.

Täcket är troligtvis vävt under 1800-talets andra hälft och har bomull i varpen och botteninslaget och ullgarn som mönsterinslag.

Det var under 1800-talets andra hälfts som analin och påsfärger började säljas på marknader och handelbodas. Dom starka och klara färgerna blev mycket populära.

## VÄVSEDEL

Teknik	Plattväv
Bindning	Plattväv, tuskaft med inslagsflotteringar, 4 skaft och trampor
Varp	<b>A</b> Bomull 24/2, gul 214, Borgs
Inslag	<b>a</b> Bomull 24/2, gul 214, Borg <b>b</b> Fårö 6/1, röd 1043, Borgs <b>c</b> Fårö 6/1, lila 1141, Borgs <b>d</b> Fårö 6/1, vit 1100, Borgs <b>e</b> Röros broderigarn 10/2, mörk rosa 347, Rauma <b>f</b> Röros broderigarn 10/2, rosa 346, Rauma
Sked	Antal rör på 1 dm/antal trådar i varje rör 80/10 1-2
Täthet	Antal varptrådar på 1 cm i skeden: 16 Antal inslag på 1 cm av tyget i vävstolen 11 - 13 tuskaftinsl.
Bredd	Färdig bredd 70 cm Skedbredd 71,25 cm
Varpordning	Totalt antal varptrådar 1140
Inslagsordning	

<b>b</b> Rött									x					x	
<b>c</b> Lila			x									x			
<b>d</b> Vit	x					x									
<b>e</b> M Rosa															
<b>f</b> Rosa		x		x				x		x		x		x	

Garnåtgång /meter	Varp	<b>A</b> 0,06 kg
	Inslag	<b>a</b> 0,04 kg
	Inslag / rand	<b>b</b> 0,01 kg <b>c</b> 0,01 kg <b>d</b> 0,01 kg <b>e</b> 0,001 kg <b>f</b> 0,001 kg



## VÄVINSTRUKTIONER

### SOLVNING OCH TRAMPORDNING

Väven solvas parti 1 / parti 2 / parti 1 osv. Sluta med parti 1

I trampordningen är bara mönsterinslaget uttrit, mellan varje mönsterinslag görs ett tuskaftsinslag med bomullsgarnet.

### INSLAGSORDNING

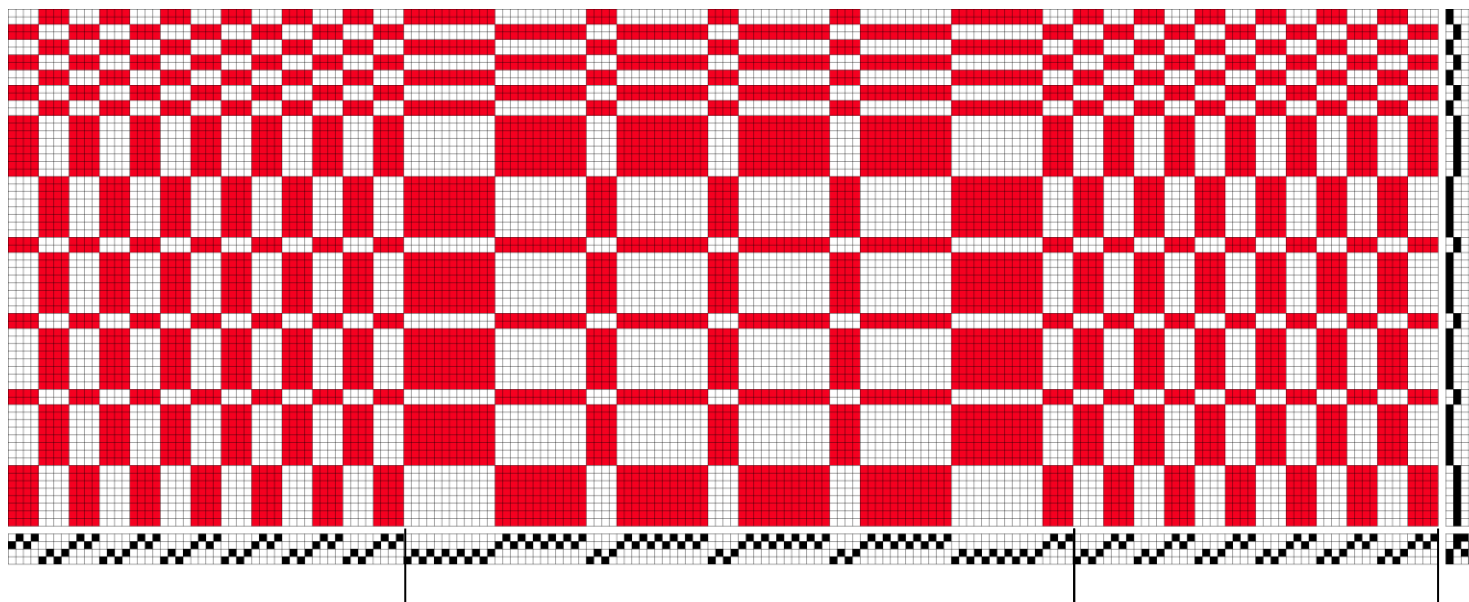
Använd vävspännare som flyttas fram ofta.

Fåll: Väv 3 cm med bomullsgarnet i början och slutat av väven.

Resten av väven vävs med 2 skyttlar. en för botteninslaget med bomullsgarn och en med mönsterinslaget med ullgarn.

Börja med att väva en röd rutrand, fortsatt sedan efter färgordningen i inslagsordningen.

Dom flesta av dom smala ränderna vävs med rosa, använd mörkrosa till några ränder ojämnt utspritt på väven.



Parti 2

Parti 1